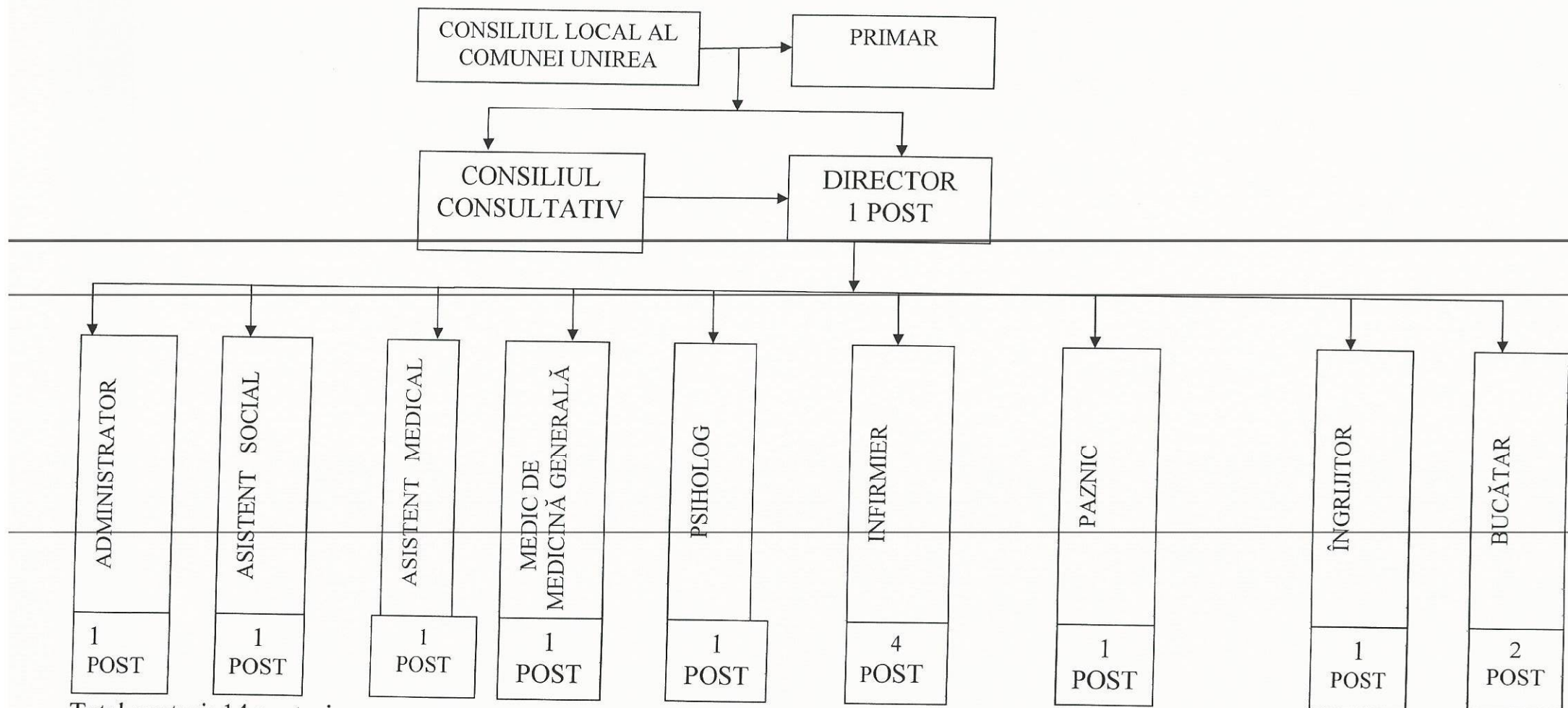


ORGANIGRAMA  
CĂMINULUI PENTRU PERSOANE VÂRSTNICE  
„SFÂNTA MARIA”



Total posturi: 14 posturi

Posturi de conducere: 1 post

Posturi de execuție: 13 posturi din care:

- Posturi de specialitate: 9 posturi
- Posturi administrative: 4 posturi

PREȘEDINTE ȘEDINȚĂ

CONTRASEMNEAZĂ SECRETAR