

DEȘURI DIN CONSTRUCȚII ȘI DEMOLĂRI



DEȘURI VOLUMINOASE

Ce deșuri colectăm?

- ☉ **Materiale inerte** (moloz, cărămizi, beton, țiglă, materiale ceramice, pământ și pietre, resturi de balast, materiale pe bază de gips, etc.)
- ☉ **Materiale valorificabile** (lemn, geamuri, materiale plastice, metale feroase și neferoase, amestecuri metalice, hârtie și carton, polistiren, PVC, etc.)

Cum se colectează deșeurile?

Noi vă punem la dispoziție recipientul potrivit pentru colectarea cantității și tipului de deșeu generat (saci, skip container sau abroll container).

Ce trebuie să faceți pentru contractare ?

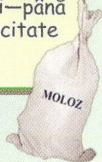
Sunați la nr. de **dispecerat**, iar un reprezentant Iridex Group Salubritare va reveni cu toate detaliile necesare în vederea încheierii contractului !

Important!

Ne ocupăm să valorificăm o parte cât mai importantă din deșeurile tale și îți punem la dispoziție documentele doveditoare !
Conform art. 17 (3), din legea 211/2011, aveți obligația să gestionați deșeurile din construcții și demolări, astfel încât să dovedeți valorificarea unui procent de minimum 70% din masa cantităților de deșeu generată.

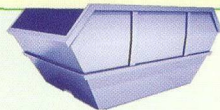
SACI PREPAID

Cantități mici—până la 3 m³, capacitate 30 kg/sac



SKIP CONTAINER

Cantități medii
Volum: 3 m³, 6 m³



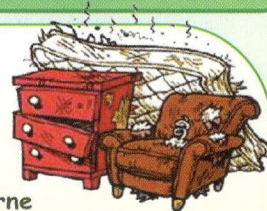
ABROLL CONTAINER

Cantități mari
Volum: 18 m³



Ce deșuri colectăm?

- ☉ **Mochete**
- ☉ **Saltele**
- ☉ **Plăpumi, pilote, perne**
- ☉ **Obiecte de mobilier**
- ☉ **Obiecte de uz sanitar, etc.**



Cum se colectează deșeurile ?

Colegii noștri vor prelua deșeurile voluminoase chiar de la tine de acasă! **Trebuie doar să ne spui când și de unde!**

Ce trebuie să faceți pentru contractare ?

Sunați la nr. de **dispecerat**, iar un reprezentant Iridex Group Salubritare va reveni cu toate detaliile necesare în vederea încheierii contractului !

AVETI NEVOIE DE COLECTARE DEȘURI, AVIZE DE SALUBRIZARE SAU ALTE INFORMAȚII?

Contactați-ne!

☎ 0242.979

f Iridex Group Salubritare

🌐 www.iridexgroupsalubritare.ro